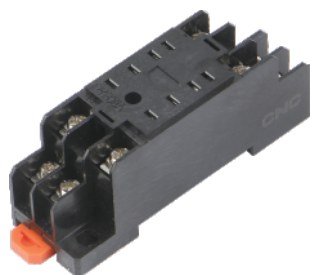


PYF11A插座

项目	参数
负载电流	7A
负载电压	300V
介质耐压	250VAC/S
适用继电器	HH53P



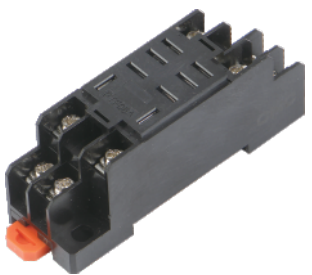
PYF08A插座

项目	参数
负载电流	7A
负载电压	300V
介质耐压	250VAC/S
适用继电器	HH52P



PYF14A插座

项目	参数
负载电流	7A
负载电压	300V
介质耐压	250VAC/S
适用继电器	HH54P



PTF08A插座

项目	参数
负载电流	7A
负载电压	300V
介质耐压	250VAC/S
适用继电器	JQX-13F-1Z、JQX-13F-2Z